

Cornelia Krug-Stührenberg



Häuseläckerweg 11
97816 Lohr a. Main
Tel. 09355 1315
krug-stuehrenberg@t-online.de
www.krug-stuehrenberg.de

- 1953 geb. in Würzburg,
- 1974-78 Studium der freien Malerei in Karlsruhe bei Emil Schumacher,
- 1978-79 bei Per Kirkeby,
- 1979-86 Gaststudium Accademia delle Belle Arti Florenz bei Silvio Loffredo
- Seit 1979 freischaffend
- 1982 Mitglied des BBK
- 1987 Mitbegründer der Gruppe „SpessArt“ Lohr
- seit 2004 Zusammenarbeit mit Venature Mailand
- 2008 Gastkünstler bei IL GENIO FIORENTINO intern.Künstlersymposium Toskana

Einzel- und Doppelausstellungen u.a.

- Modena Galleria il Torchio, 1983
- Aschaffenburg Kunsthalle, 1994
- Darmstadt Galerie Kappler, 1998, 1999 u. 2004
- Köln SIS West, 2000
- Berlin Galerie Buepa, 2004
- Bologna Istituto di Cultura Germanica 2004
- Schweinfurt Städtische Sammlungen 2005
- Gießen Kunsthalle 2005
- Bad Mergentheim Deutschordensmuseum 2006
- Würzburg Sparkassenberatungszentrum, 2007
- Mailand Spazio Guicciardini, [six-men-show], 2007
- Amorbach Galerie Maria Kreuzer, 2008
- Berlin Indische Botschaft, 2008

Öffentliche Ankäufe u. Aufträge, Arbeiten in Sammlungen u. a.

- Städt. Sammlungen Schweinfurt, Deutschordensmuseum
- Bad Mergentheim, Deutsche Bank Frankfurt,
- Staatl. Hochbauamt Würzburg



Malabar

2006
Öl und Sande auf Leinwand
130 x 130 cm

Roland Schaller



Hirschweg 26
97816 Lohr a. Main
Tel. 09352 2918
info@roland-schaller.de
www.roland-schaller.de

- 1942 geb. in Lohr/Main
- 1962-67 Studium an den Akademien d. B. K. in Nürnberg und München
- 1969 Staatsexamen für Kunsterziehung
- 1970 Mitglied des Berufsverbandes BBK
- 1974 Mitglied im „Bund Fränk. Künstler“
- 1987 Mitbegründer der Gruppe „SpessArt“ Lohr
- 2004 Mitglied der VKU

Einzel- und Gruppenausstellungen

- München „Große Kunstausstellung“ im Haus der Kunst, 1969-77 und 1980-82
- Nürnberg Kunsthalle am Marienort, 1972, 1973, 1975/76
Albrecht-Dürerhaus, 1976/77
- Bamberg Neue Residenz, 1974
- Regensburg Museum der Stadt, 1976/77
- Kairo 2. u. 3. Egyptian international Print Triennale 1996 und 1999
- Québec 3. u. 4. Internationale Kunst-Biennale 1996 und 1998
- New York Washington Square East Galleries, 25. u. 26. intern. Ausstellung 2002 und 2003
- Cadaqués Auszeichnung mit dem internationalen (Spanien) Grafikpreis 2006
- Mailand Spazio Guicciardini, 2007
- Würzburg Künstlerhaus, 2002 und BBK-Galerie im Kulturspeicher, 2007

Weitere Ausstellungsorte:

Aschaffenburg, Augsburg, Berlin, Hamburg, Hof, Kaiserslautern, Leipzig, Lohr am Main, Schweinfurt, Stuttgart, **Spanien:** Barcelona, Girona, Canet de Mar, Lleida, **Frankreich:** Bages, Prades, Caen/Quistrehem, **England:** Wingfield

Zeichnung, Malerei, Druckgrafik



Roland Schaller

Oase Nizwa

2013
Malerei und Collage auf Holztafel
100 x 70 cm

Bettina Seitz



Friedenstr. 6
97816 Lohr /Main
Tel. 09352 878720
Area 4 Art
Lower Quay street
Sligo - Irland
e-mail: kunststudio2002@yahoo.co.uk

- 1963 geb. in Lohr a. Main
- 1988 Praktikum bei den Bildhauern Lothar und Martin Bühner, Bad Neustadt
- 1988-89 Studium der Bildhauerei an der Freien Kunstschule, Nürtingen
- 1989-93 Studium der Bildhauerei an der Accademia Albertina di Belle Arti, Turin, Italien, Abschluss mit Diplom
- seit 1993 freischaffende Künstlerin
- seit 1989 Mitglied der Gruppe SpessART
- seit 1993 Mitglied bei Visual Artists Ireland (Sculptors Society Ireland)

Einzel- und Gruppenausstellungen an Gruppenausstellungen im In- und Ausland, u.a.

- London Belgravia Gallery, 2004-2008
- Paris Ecole des Beaux Arts, 2001
Espace Eiffel Branly, 2000
- Dublin Sculpture in Context, 1994-2006
RHA Gallery, 1993, 2005, 2006
Private Collector Gallery, 2004-2007
Dublin Airport, 1999-2007
- Würzburg Spitale, 2005
Galerie beim Roten Turm, 1994, 1998, 2003
- Sligo Sligo Art Gallery, 2003;
Cat and Moon Gallery, 2006-2008
- Torino Galeria Weber, 1993
Societa Promotrice di Belle Arti, 1993
Private Collector Gallery, 2004-2007

Weitere Ausstellungsbeteiligungen in:

Irland (Dublin, Cork, Galway, Sligo, Boyle), Lohr a. Main, Aschaffenburg, Luxemburg, Zürich
Zahlreiche öffentliche und private Aufträge.

Sammlungen:

Boyle Civic Art Collection, McCann FitzGerald Collection, Dublin, Private Sammlungen im In- und Ausland

Bildhauerei

Bettina Seitz



Lovers

1997
Bronze
55 x 20 x 20 cm



Kloster Wechterswinkel
Kunst & Kultur
Um den Bau 6, Bastheim, OT Wechterswinkel



- Konzerte
- Messen, Fortbildungen
- Kunstausstellungen
- Museale Einrichtung
- Lesungen
- Kunsthandwerkmärkte
- Vorträge
- Kulinarisches



Geöffnet: **Mittwoch bis Sonntag und an Feiertagen von 13.00 - 17.00 Uhr**
Café geöffnet, Tel. 09773/897262
www.kloster-wechterswinkel-kultur.de

Verantwortlich für das Programm: KULTUR Agentur

Gefördert durch: Kulturfonds Bayern Bezirk Unterfranken



Gestaltung: Rudolf Weinert, Wülfershausen · Fotos: Künstlergruppe SpessART
Druck: Druckerei Mack, Mellrichstadt

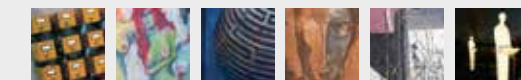
Anfahrt
Kontakt
Öffnungszeiten

Kloster Wechterswinkel

KÜNSTLERGRUPPE
S P E S S A R T

ART

26.9.2014 bis
9.11.2014



Udo Breitenbach
Hartwig W. Kolb
Jan Peter Kranig
Cornelia Krug-Stührenberg
Roland Schaller
Bettina Seitz

Kloster Wechterswinkel Kunst & Kultur



Herbst 1986

Die Existenz der Künstlergruppe SpessART ist in erster Linie dem Impuls des ehemaligen Geschäftsführers der Fa. Indramat, Herrn Klaus Fritsch, zu verdanken. Auf seine Einladung hin trafen sich erstmals im Jahr 1986 Künstler aus Lohr und Umgebung zu einer gemeinsamen Ausstellung anlässlich der Einweihung der Firma Indramat, einer Tochtergesellschaft von Rexroth. Damit sollte eine Verbindung geschaffen werden zwischen der in Lohr ansässigen Industrie und anderen gesellschaftlichen Bereichen.

November/Dezember 1987

Die bei der Indramat-Ausstellung vertretenen Künstler Wolfgang Dehm, Michael Henning, Susanne Jördens, Jan Peter Kranig, Margot Krug-Grosse, Cornelia Krug-Stührenberg, Mario Sanden, Lev Sigalevitch und Roland Schaller veranstalteten ein Jahr später, 1987, eine Ausstellung unter dem Motto „1. Weihnachtsausstellung Lohrer Künstler“.

1988 bis heute

Aufgrund der guten Resonanz dieser beiden Präsentationen erwuchs die Idee, eine Lohrer Künstlergruppe zu gründen. Im Jahr 1988 kam es schließlich zur Realisierung dieses Zusammenschlusses. Als Namen der Gruppe wählte man in Bezug auf die Region den Begriff „Künstlergruppe SpessART“.

Die erste Ausstellung unter diesem Markenzeichen fand im Nov./Dez. 1988 im Alten Rathaus Lohr statt. Seither zeigte diese Gruppe ihre Werke im Jahresrhythmus, anfangs im Alten Rathaus und später in der Städtischen Galerie am Schlossplatz in Lohr. Über die Grenzen von Lohr hinaus erfolgten schließlich weitere Ausstellungen in Quistreham, der Part-

nerstadt von Lohr, Fulda, Gelnhausen, Aschaffenburg und im Spitäle Würzburg.

Im Laufe der Zeit verließen einige der Künstler die Gruppe, andere kamen hinzu. Gestorben sind Susanne Jördens (1999), Margot Krug-Grosse (1999) und Lev Sigalevitch (2004).

Neben den Gründungsmitgliedern Kranig, Schaller und Krug-Stührenberg gehören der Gruppe heute Udo Breitenbach, Hartwig Kolb, Bettina Seitz und Konrad Franz an. Durch die langjährigen Aktivitäten von SpessART als Gruppe und durch die individuellen Ausstellungen der einzelnen Künstler ist SpessART im unterfränkischen Raum zu einem bekannten Markenzeichen geworden.



SpessART versteht sich nicht als programmatische Künstlergruppe. Es sind Künstler aus der Region, die gemeinsame Ausstellungen organisieren und durchführen. Die einzelnen Mitglieder sind Individualisten, die sich keiner gemeinsamen Kunstrichtung verschrieben haben. Kunst und Kunstauffassung sind unterschiedlich, der Konsens liegt in der Achtung der individuellen Kreativität. Trotz der Unterschiedlichkeit werden von der Gruppe gemeinsame thematische Ausstellungen erarbeitet.

Führungen: **Sonntag 28.09.** um 14.30 Uhr, die Künstler sind anwesend
Donnerstag 09.10. um 18.30 Uhr, Art After Work-Führung
Sonntag 19.10. um 14.30 Uhr, die Künstler sind anwesend
Sonntag 09.11. um 14.30 Uhr, die Künstler sind anwesend
Eintritt: 2,50 Euro/1,50 Euro (erm.), Kinder und Schüler frei

Art After Work am Donnerstag 9.10. um 18.30 Uhr

Feierabendführung mit Cocktails und Live-Musik

Beginnen Sie Ihren Feierabend mit einer anregenden Führung durch die aktuelle Ausstellung. Vertreter der Künstlergruppe SpessART aus Lohr führen gemeinsam mit Dr. Astrid Scherpf, Kulturagentur Rhön-Grabfeld, durch die aktuelle Ausstellung. Anschließend gibt es Live-Musik. Die Cocktailbar ist geöffnet. Gerne arrangieren wir Exklusivtermine für Firmen und private Gruppen. Tel. 09771/94674. Eintritt an der Abendkasse 5,- Euro, Kinder und Schüler frei

Udo Breitenbach



Auweg 18
 97846 Partenstein
 Tel. 09355 45 79
 udobreitenbach@web.de
 look@b-p-design.de
 www.b-p-design.de

- 1959 geb. in Partenstein
- 1986 Abschluss als Diplom-Kommunikations-Designer FH, Würzburg
- 1990 u. 1993 Auszeichnungen: Art Directors Club, Deutscher Designer Club, 100 Beste Plakate
- ab 1993 Kreativbüro Breitenbach & Pötschick in Aschaffenburg
- ab 1998 Mitglied der Künstlergruppe SpessART
- 2001 Architekturpreis des Kunst- und Kulturvereins Lohr

Einzelausstellungen und Beteiligungen an Gruppenausstellungen

- 1994 u. 1996 „EX-Positionen“ Spurensicherung zur Wendezeit, Bauhaus Dessau, Galerie Pankow, Berlin
- 1995 „Change/Chance“ Ausstellung zum Klimagipfel in Berlin für den WWF-International, Humboldt-Uni, Berlin
- ab 1998 Ausstellungen der Künstlergruppe SpessART: Lohr, Aschaffenburg, Fulda, Kitzingen, Würzburg
- 2000 Objet Trouvé, Stiftsmuseum, Aschaffenburg
- ab 2001 Ausstellungsreihe zu den Aschaffener Kulturtagen: „Kunst am Pompejanum“ Breitenbach & Pötschick, Aschaffenburg
- 2005 „Die Quadratur des Ego“ Künstlergruppe SpessART, Spitäle Würzburg



Alte Kisten
 2005
 Fotoinstallation

Hartwig W. Kolb



Eichhornstr.19
 97816 Lohr am Main
 Tel. 09352 508834
 Kunstwerkstatt-Steinbach@t-online.de
 www.Kunstwerkstatt-Steinbach.com

- 1953 geb. in Nürnberg
- 1980 Studium: Kunsttherapie und Kunstpädagogik, Ottersberg bei Bremen
- 1985-91 als Kunsttherapeut an der Rehaklinik Fr. Daumerhaus
- 1987 BBK Mitglied
- 1988 VKU Mitglied/Vgg Kunstschaffender Unterfrankens
- 2000 Gründung der Kunstwerkstatt-Steinbach
- 2005 Mitglied Künstlergruppe SpessART

Einzelausstellungen und Beteiligungen an Gruppenausstellungen im In- und Ausland, u.a.

Kleinsassen(Rhön), Schweinfurt, Fulda, Frankfurt/Main, Liré und Ancenis (Normandie) Lugano und Montreux (Schweiz), Kunstsalon Wächtersbach, Schwäbisch Gmünd, Höchstadt/Aisch, Bad Neustadt a. d. Saale, Bad Kissingen, Bad Brückenau, Ausstellungenbeteiligungen in Würzburg (Otto Richter Halle, Spitäle), Karlstadt/Main und Lohr/Main

Arbeiten im Öffentlichen Raum:

Verwaltungsgemeinschaft Gemünden/Main, Reha-Klinik Bad Neustadt/Saale



Gelbe Tulpen
 2008
 Acryl auf Leinwand
 60 x 50 x 7,5 cm (Serie: Kompos(t)itionen)

Jan Peter Kranig



Kellergärten 1c
 97846 Partenstein
 Tel. 09355 9705970
 jp.kranig@t-online.de
 www.jp-kranig.de

- 1955 geb. in Würzburg
- 1976-81 Studium an der Fachhochschule für Gestaltung Mannheim
- 1981 Abschluss als Dipl. Designer (FH)
- ab 1981 Selbstständiger Grafik-Designer und freischaffender Künstler
- 1987 Mitbegründer der Gruppe „SpessArt“ Lohr
- 2004 Mitglied der VKU

Einzelausstellungen und Beteiligungen an Gruppenausstellungen im In- und Ausland, u.a. Lohr a. Main:

- 1972 Einzelausstellung
- ab 1987 jährliche Ausstellung mit der Künstlergruppe SpessART
- 2005 Einzelausstellung im Spessartmuseum
- München „Große Kunstausstellung“ im Haus der Kunst 2004
- Würzburg Gruppenausstellung mit der Künstlergruppe SpessART im Spitäle
- Karlsruhe ART Karlsruhe 2006 „One Man Show“ vertreten durch Galerie G, Heidelberg
 ART Karlsruhe 2007 vertreten durch Galerie G, Heidelberg
- Iphofen September/Oktober 2008 Galerie Max 21

weitere Ausstellungen in Quistreham, der Partnerstadt von Lohr, Fulda, Gelnhausen, Aschaffenburg, Mellrichstadt.



Gräser I
 2013/14
 80 x 80 cm